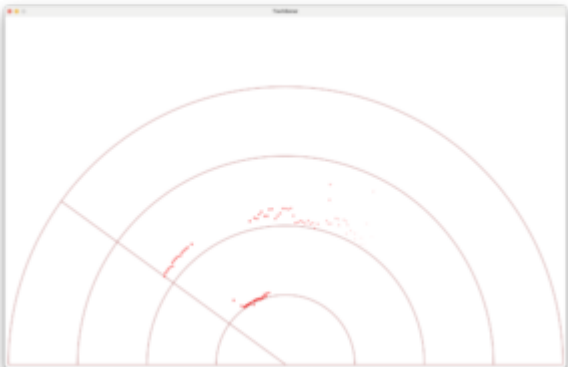
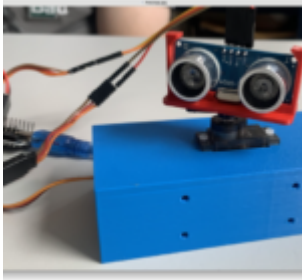


# Tischsonar

written by Markus Schabel



Sowohl für die Einführung in die Programmierung von Embedded Systems mit Hilfe von Arduino als auch für die fortgeschrittene Programmierung derartiger Systeme ist es notwendig, verschiedene Aktoren anzusteuern und unterschiedliche Sensoren abzufragen.

Ein einfaches Beispiel dies zu demonstrieren, ist ein Tischsonar. Dabei handelt es sich um ein kompaktes Gerät, welches einen Abstandssensor rotiert, wodurch die Entfernung abhängig vom jeweiligen Winkel erfasst (und dargestellt) werden kann.

Detaillierte Anleitung inkl. Beispielcode siehe PDF